

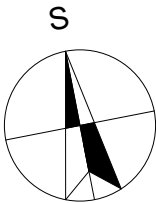
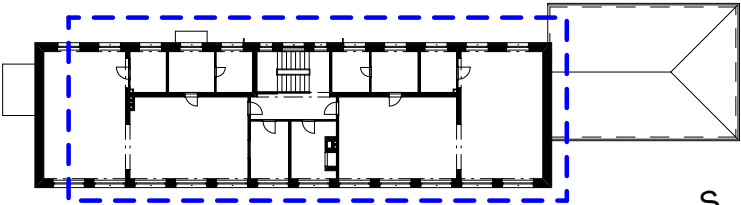


Legenda materiálů, hmot a značení:

-  Stávající zdivo a konstrukce
-  Navrhované konstrukce

Poznámky:

- Dokumentace je zpracována v rozsahu pro stavební řízení a pro provedení stavby. Během realizace mohou nastat situace nepředvídané tímto projektem, v takovém případě je nutné nesrovnalosti konzultovat s projektantem
- Veškeré kóty jsou teoretické - nutno odměřovat IN-SITU



± 0,000 = úroveň podlahy 1NP

název akce: **Snížení energetické náročnosti objektu MŠ Demlova 999/5 - dodatek č. 1**

stavební objekt:

místo stavby: Demlova 999/5, 674 01 Třebíč, k.ú. Třebíč, parc. č. st. 2822

stavebník: Město Třebíč, Karlovo nám. 104/55, Vnitřní Město, 674 01 Třebíč

zodp. projektant: vedoucí projektu: vypracoval:

Ing. Jan Moták **Ing. Jan Moták** **Ing. Jan Moták**

část projektu: **D.1.1 Architektonicko-stavební řešení**

obsah výkresu: **Půdorys 2NP**

Ing. Jan Moták - projekty staveb
Římov 146, 675 22 Stařeč
IČ: 02811774
tel.: +420 733 720 603
email: motak.projekty@gmail.com

č.zakázky: 020 - 2016 č.paré:

datum: červen 2018

stupeň: DSP + DPS

měřítko: 1:100

číslo výkresu:

D.1.1.2 - 03